



fot.: Tomasz Gmerek

Już dziś pobierz na swój smartfon darmową aplikację EcoHarmonogram, gdzie znajdziesz wiele informacji dotyczących systemu gospodarowania odpadami komunalnymi m.in.: szczegółowy poradnik segregowania odpadów.



ECO HARMONOGRAM

Harmonogram wywozu odpadów komunalnych w Twoim SMARTFONIE



ANDROID
Google Play



iOS
App Store



WINDOWS
Windows Store



Informacji dotyczących systemu gospodarowania odpadami komunalnymi w Kłodzku można uzyskać telefonicznie:

74 865 46 13

74 865 46 18

74 865 46 27



Punkt selektywnego zbierania odpadów komunalnych (PSZOK)
Kłodzko ul. Sierpowa

DO PSZOK ODDAJEMY posegregowane odpady takie jak:

- ✓ zużyte baterie i akumulatory
- ✓ zużyty sprzęt elektryczny i elektroniczny
- ✓ meble i inne odpady wielkogabarytowe
- ✓ zużyte opony
- ✓ odpady budowlane i rozbiórkowe
- ✓ papier, metal, tworzywa sztuczne, odpady bio



Dobre rady jak w Kłodzku segregować odpady



*proste rozwiązania, dbałość o środowisko i ...
... niższa opłata*



Opracowanie z wykorzystaniem materiałów dostępnych na: <http://naszesmieci.mos.gov.pl/do-pobrania-dla-gmin>

pojemnik niebieski, oznaczenie: PAPIER

wrzucamy:

- ✓ opakowania z papieru i tektury
- ✓ gazety, czasopisma, ulotki
- ✓ zeszyty
- ✓ papier biurowy

ręczniki papierowe i chusteczki
wyrzucaj do zmieszanych



nie wrzucamy:

- ✗ odpady higieniczne
np. ręczniki papierowe i zużyte chusteczki
- ✗ kartony po mleku i napojach
- ✗ papier lakierowany i powleczony folią
- ✗ zanieczyszczony papier
- ✗ papierowe worki po nawozach i materiałach budowlanych

pojemnik zielony, oznaczenie: SZKŁO

wrzucamy:

- ✓ butelki po napojach i żywności
- ✓ słoiki
- ✓ szklane opakowania po kosmetykach

zakrętki i kapsle wrzucamy do
metali i tworzyw sztucznych



nie wrzucamy:

- ✗ ceramika, doniczki, porcelana
- ✗ szkło okularowe i żaroodporne
- ✗ znicze z zawartością wosku
- ✗ żarówki, świetlówki i reflektory
- ✗ opakowania po lekach, rozpuszczalnikach i olejach silnikowych
- ✗ lustra i szyby

pojemnik żółty, oznaczenie: METALE I TWORZYWA SZTUCZNE

wrzucamy:

- ✓ butelki plastikowe
- ✓ nakrętki, kapsle i zakrętki od słoików
- ✓ plastikowe opakowania, torebki, worki foliowe
- ✓ puszki po żywności
- ✓ folia aluminiowa
- ✓ kartony po mleku/sokach
- ✓ opakowania po środkach czystości, kosmetykach

opróżnij i zgnieć
przed wyrzuceniem



nie wrzucamy:

- ✗ opakowania po lekach
- ✗ zużyte baterie i akumulatory
- ✗ opakowania po farbach, lakierach i olejach
- ✗ plastikowe zabawki
- ✗ części samochodowe
- ✗ zużyte sprzęty elektroniczne i AGD

pojemnik brązowy, oznaczenie: BIO

wrzucamy:

- ✓ odpadki warzywne i owocowe
- ✓ resztki jedzenia
- ✓ gałęzie drzew i krzewów
- ✓ skoszona trawa, liście, kwiaty
- ✓ trociny i kora drzew



nie wrzucamy:

- ✗ ziemia i kamienie
- ✗ popiół z węgla kamiennego
- ✗ drewno impregnowane
- ✗ kości i odchody zwierząt
- ✗ oleju jadalnego
- ✗ płyt wiórowych i pilśniowych

pojemnik czarny/grafitowy, oznaczenie: ZMIESZANE

wrzucamy:

- ✓ wszystko, czego nie można wyrzucić do pozostałych pojemników, a co nie jest odpadem niebezpiecznym



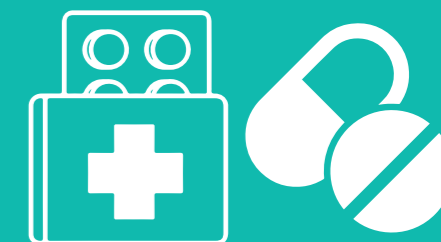
nie wrzucamy:

- ✗ przeterminowane leki i chemikalia
- ✗ zużyty sprzęt elektroniczny i AGD
- ✗ zużyte baterie i akumulatory
- ✗ meble i inne odpady wielkogabarytowe
- ✗ odpady budowlane i rozbiórkowe
- ✗ zużyte opony

Przeterminowane leki oddajemy do PSZOK
lub do apteki posiadającej odpowiedni pojemnik.
W Kłodzku są to:

Apteka Królewska
ul. Wojska Polskiego 10

Apteka Rodzinna
ul. Rodzinna 41



Meble i inne odpady
wielkogabarytowe
oraz zużyte opony
wystawiamy do odbioru
jeden raz w miesiącu,
w terminie zgodnym
z harmonogramem.

